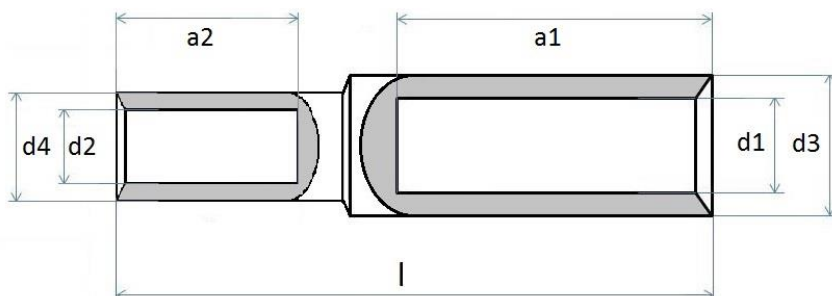


Bimetaal persverbinders

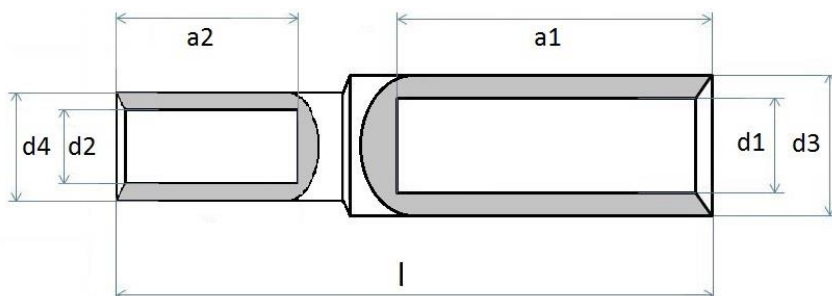
Bimetalen buisvormige compressie persverbinders 16 tot 500 mm², uit Al 99.5 en koper Cu-ETP volgens DIN EN 13601 met niet-gecoate oppervlakken. De kabelschoenen zijn gevuld met contactvet en beschermd tegen uitdroging.



aderdoorsnede in mm ²				artikel	inzet (K)		maten in mm						gewicht 100 st.		vpe	gereedschap		
fd	rm/sm	se	Cu	NEDKAB	Al	Cu	d1	d3	d2	d4	L	a1	a2	kg tot.	kg Cu		stuks	
10	16	25	6	7W21802	12	5	5,6	12	3,7	5,5	48	26	10	0,92	0,34	25	DW 10/120	AP 30, HHW 30 + HPW 17, HHW 10, HPW 10 APW 20, HHW 20 + HPW 20, AP 10
				7W21804	6	4,4	6,0	48	10	0,94	0,36	25						
				7W21806	8	5,5	8,5	58	20	1,58	0,92	25						
16	25	35	10	7W21808	12	6	6,8	12	4,4	6,0	53	31	10	0,99	0,36	25		
				7W21810	8	5,5	8,5	63	20	1,66	0,92	25						
				7W21812	10	7,0	10,0	63	20	1,92	1,13	25						
25	35	50	16	7W21814	14	8	8,0	14	5,5	8,5	77	41	20	2,12	1,11	25		
				7W21816	10	7,0	10,0	77	20	2,41	1,33	25						
				7W21818	12	8,2	12,2	77	20	2,99	1,97	25						
35	50	70	25	7W21820	16	10	9,8	16	7,0	10,0	77	41	20	2,66	1,44	25		
				7W21822	12	8,2	12,2	77	20	3,34	2,06	25						
				7W21824	14	10,0	14,5	82	25	4,35	3,10	25						
50	70	95	25	7W21826	18	10	11,2	18,5	7,0	10,0	84	48	20	3,62	1,55	10		
				7W21828	12	8,2	12,2	84	20	4,22	2,16	10						
				7W21830	14	10,0	14,5	89	25	5,33	3,18	10						
				7W21832	16	11,5	16,5	91	27	6,40	4,16	10						
70	95	120	35	7W21834	22	12	13,2	22	8,2	12,2	84	48	20	5,74	2,32	10		
				7W21836	14	10,0	14,5	89	25	6,91	3,34	10						
				7W21838	16	11,5	16,5	91	27	7,89	4,25	10						
				7W21840	18	13,5	19,0	98	34	9,88	6,26	10						
95	120	150	50	7W21842	22	14	14,7	23	10,0	14,5	92	49	25	6,65	3,45	10		
				7W21844	16	11,5	16,5	94	27	7,61	4,38	10						
				7W21846	18	13,5	19,0	103	34	9,72	6,76	10						
				7W21848	20	15,5	21,0	103	34	10,83	7,84	10						

Bimetaal persverbinders

Bimetalen buisvormige compressie persverbinders 16 tot 500 mm², uit Al 99.5 en koper Cu-ETP volgens DIN EN 13601 met niet-gecoate oppervlakken. De kabelschoenen zijn gevuld met contactvet en beschermd tegen uitdroging.



aderdoorsnede in mm ²				artikel NEDKAB	inzet (K)		maten in mm						gewicht 100 st.		vpe stuk	gereedschap			
fd	rm/sm	se	Cu		Al	Cu	d1	d3	d2	d4	l	a1	a2	kg tot.		kg Cu	AP/HHW 10	APW 20, HHW 20, HPW 20	APW 30, HHW 30, HPW 17, APW 18, HPW 18
120	150	185	70	7W21850	25	16	16,3	25	11,5	16,5	106	58,5	27	9,59	4,93	5	AP/HHW 10	APW 20, HHW 20, HPW 20	APW 30, HHW 30, HPW 17, APW 18, HPW 18
				7W21852	18			13,5	19,0	113	58,5	34	11,66	6,97	5				
				7W21854	20			15,5	21,0	113	58,5	34	12,59	7,84	5				
				7W21856	22			17,0	23,5	118	58,5	39	15,5	11,02	5				
150	185	240	95	7W21858	28	18	18,3	29	13,5	19,0	113	58,5	34	13,00	7,21	5	AP/HHW 10	APW 20, HHW 20, HPW 20	APW 30, HHW 30, HPW 17, APW 18, HPW 18
				7W21860	20			15,5	21,0	113	58,5	34	14,01	8,13	5				
				7W21862	22			17,0	23,5	118	58,5	39	16,93	11,02	5				
				7W21864	25			19,0	25,5	121	58,5	42	18,53	13,02	5				
185	240	300	120	7W21865	32	20	21,0	32	15,5	21,0	124	69,0	34	17,36	8,47	5	AP/HHW 10	APW 20, HHW 20, HPW 20	APW 30, HHW 30, HPW 17, APW 18, HPW 18
				7W21866	22			17,0	23,5	129	69,0	39	20,08	11,45	5				
				7W21868	25			19,0	25,5	132	69,0	42	21,84	13,23	5				
				7W21870	28			21,5	29,0	132	69,0	42	28,00	13,23	5				
240	300		150	7W21872	34	22	23,3	34	17,0	23,5	129	69,0	39	20,51	16,96	5	AP/HHW 10	APW 20, HHW 20, HPW 20	APW 30, HHW 30, HPW 17, APW 18, HPW 18
				7W21874	25			19,0	25,5	134	69,0	42	22,58	11,66	5				
				7W21876	28			21,5	29,0	137	69,0	42	29,32	13,49	5				
				7W21878	32			24,5	32,0	147	69,0	52	34,9	24,69	5				
300	400		185	7W21879	38	25	26,0	38,5	19,0	25,5	135	70,0	42	26,7	14,15	1	AP/HHW 10	APW 20, HHW 20, HPW 20	APW 30, HHW 30, HPW 17, APW 18, HPW 18
				7W21880	28			21,5	29,0	138	70,0	42	32,9	19,41	1				
				7W21884	32			24,5	32,0	148	70,0	52	38,6	24,69	1				
500			240	7W21886	44	28	29,0	44	21,5	29,0	155	80,0	42	40,2	20,14	1	AP/HHW 10	APW 20, HHW 20, HPW 20	APW 30, HHW 30, HPW 17, APW 18, HPW 18
				7W21887	32			24,5	32,0	165	80,0	52	46,1	25,72	1				
				7W21888	38			27,5	38,5	185	80,0	70	64,36	50,98	1				