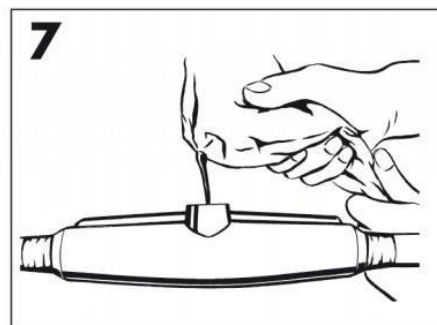
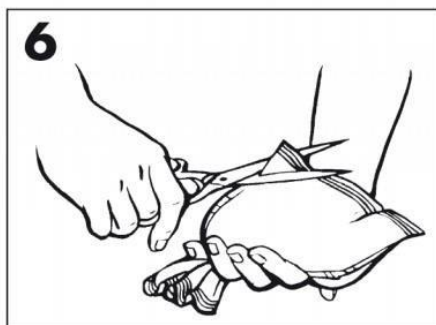
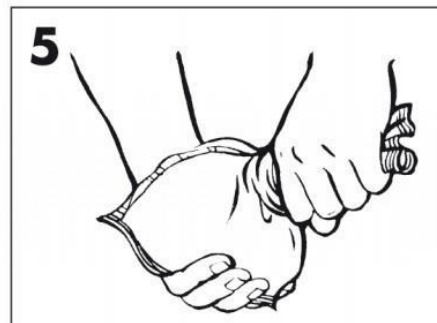
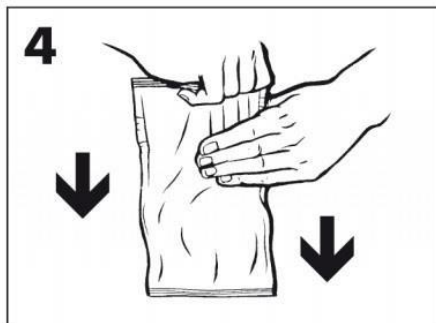
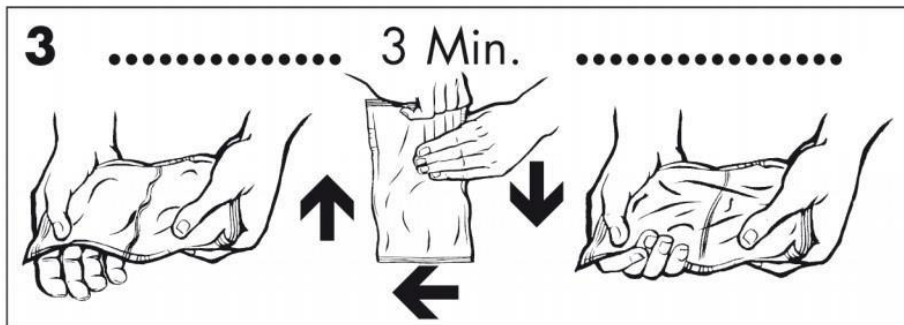
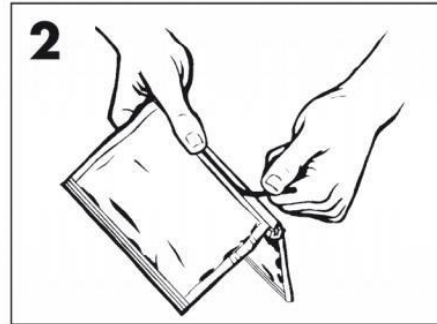
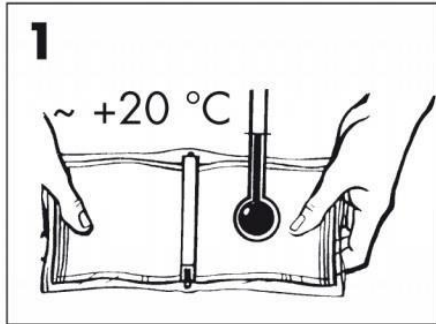


Handleiding

2-Componenten giethars



140625/0417/5/2

Handleiding

2-Componenten giethars



Type hars		EG	CG	FG	UG	UWR	WG
Uithardingstijd in minuten / temp.	5°C	40	40	21	50	45	33
	23°C	23	26	17	22	22	24
	35°C	15	20	12	15	15	13
Onder spanning zetten:		< 1kV direct na het gieten					
		>1kV uitharding afwachten					
Typen hars	Omschrijving						
EG	geschikt voor kunststof en papier geïsoleerde laagspanningskabels tot 1kV. Kunststof en papier geïsoleerde telecommunicatie- en signaal kabels. Mechanische protectie en waterafdichtend voor middenspanningskabels.						
CG	speciaal ontwikkelde twee-componenten polyurethaan (PUR) giethars voor het isoleren van kabelverbindingen. De transparante, verwijderbare (verkruielbare) giethars laat visuele controle van de verbinding toe na het gieten. De verbinding kan ten alle tijden veranderd worden door de hars te verwijderen. Typische toepassingen: Kabel aftak kasten, verbindingsdozen, communicatie kabel verbindingen, elektronische componenten, etc.						
FG	geschikt voor het repareren van beschadigde kabelmantels en voor het repareren van flexibele kabels. De hars is slijtvast en UV-bestendig.						
UG	voldoet aan hogere eisen voor brandbeveiliging en is ontwikkeld voor gebruik in de mijnbouw. Het voldoet aan de vereisten voor gietharsen volgens DIN VDE 029, deel 2 op vulaansluitingen of delen ervan voor: Stroomkabels met een nominale spanning tot 1kV - GNH, stroomkabels met een nominale spanning tot 10kV - GMH, telecommunicatie- en signaalkabels - GFH						
UWR	ontwikkeld voor het vullen van kabelverbindingen in vochtige omstandigheden, is giethars UWR waterbestendig als het vloeibaar of gehard is en geschikt voor de volgende kabeltypes: Laagspanning geïsoleerde en met papier geïsoleerde kabels met een nominale spanning tot 1 kV. Telecommunicatie en signaal met kunststof geïsoleerde en papiergeïsoleerde kabels. Geschikt voor mechanische bescherming en waterafdichting op middenspanningskabels.						
WG	ongevulde waterdunne tweecomponenten polyurethaan giethars (PUR). WG werd speciaal ontwikkeld voor kabelverbindingen. De geharde hars blijft elastisch en is verwijderbaar met eenvoudige gereedschappen.						